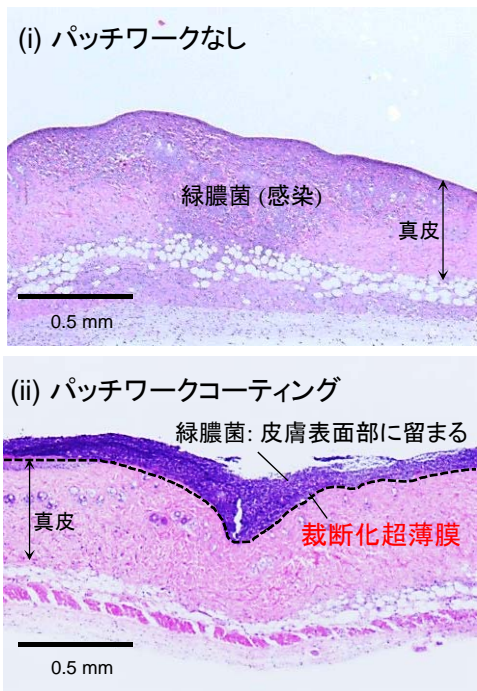


b)



c)

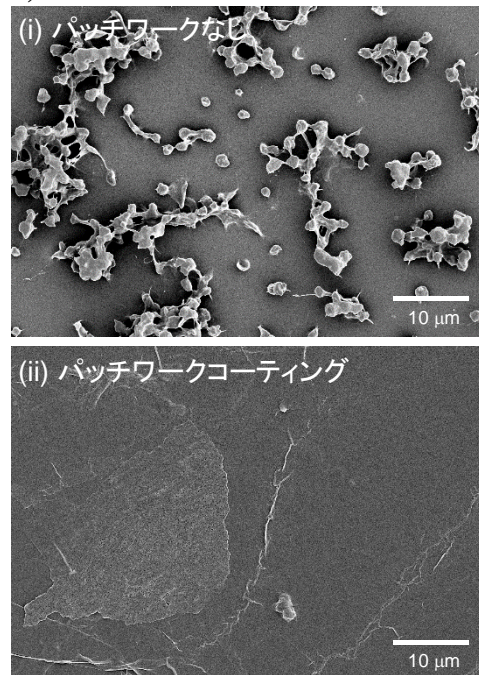


図4 (a) 裁断化超薄膜のパッチワークコーティングを用いた水性表面改質法の概略図。(b) ポリ乳酸からなる裁断化超薄膜を用いた熱傷創の表面改質 (i: パッチワークなし、ii: パッチワークあり)。(c) PC含有ポリイミドからなる裁断化超薄膜を用いたポリエチレンテレフタレート基板の表面改質 (i: パッチワークなし、ii: パッチワークあり)。